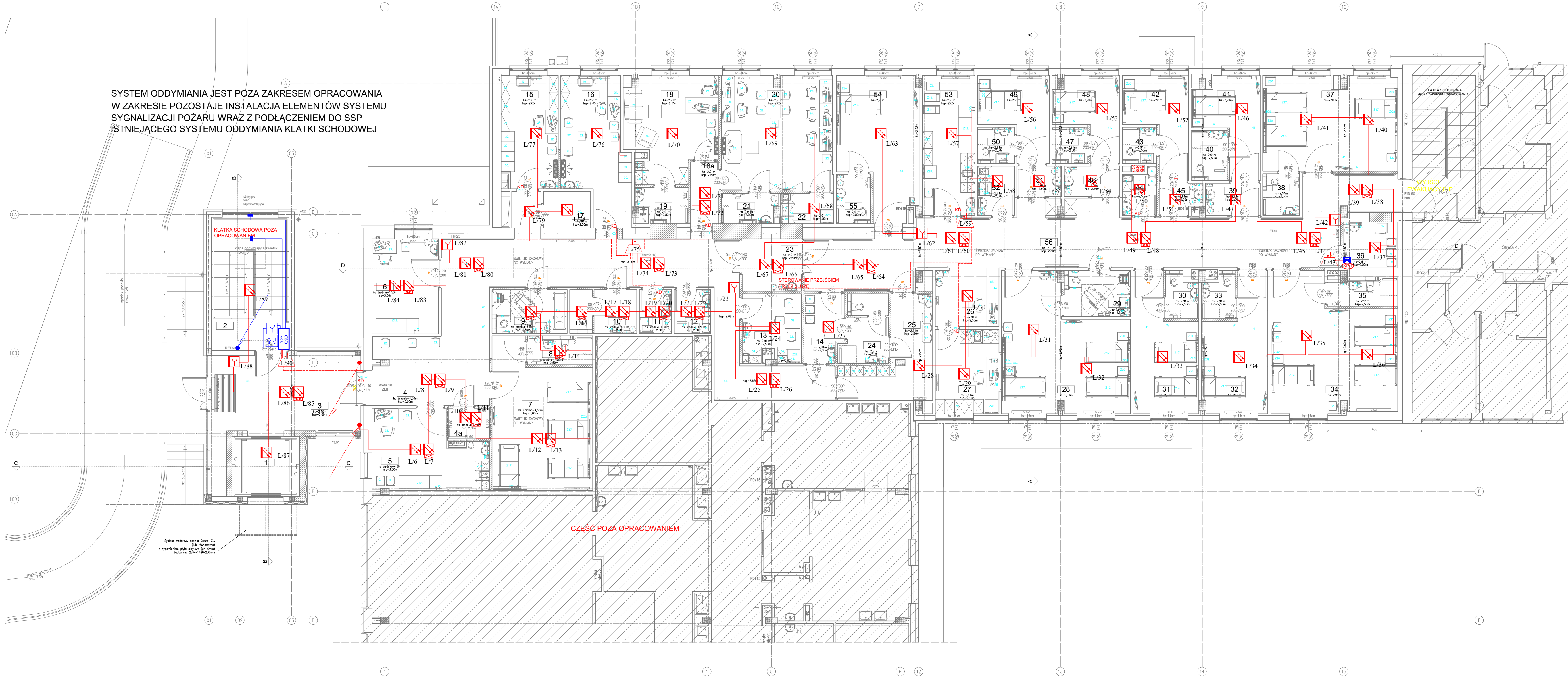


SYSTEM ODDYMIANIA JEST POZA ZAKRESEM OPRACOWANIA  
W ZAKRESIE POZOSTAJE INSTALACJA ELEMENTÓW SYSTEMU  
SYGNALIZACJI POŻARU WRAZ Z PODŁĄCZENIEM DO SSP  
ISTNIEJĄCEGO SYSTEMU ODDYMIANIA KLATKI SCHODOWEJ



ZESTAWIENIE POMIESZCZEŃ PARTERU			POM. PRZYGOTOWNICZY		
Nr	Nazwa pomieszczenia	Pow. (m²)	Nr	Nazwa pomieszczenia	Pow. (m²)
1	Wojewódzki Szpital	8,82	27	SALA CHOROBY 3 OSOBOWA	11,69
2	KLATKA SCHODOWA	22,32	28	LAZARENKA NPS ODDZIEŁU	22,45
3	HOL WINDOBY	26,50	29	LAZARENKA NPS ODDZIEŁU	6,45
4	KORYTARZ POZIOMY	70,13	30	LAZARENKA PRZ. SALI CHOROBY	7,91
4a	POMIESZCZENIE TECHNICZNE	2,72	31	SALA CHOROBY 2 OSOBOWA	16,52
5	POM. DIAGNOSTYCZNO-ZABEGOWY	17,68	32	SALA CHOROBY 2 OSOBOWA	16,52
6	POM. BIAŁO	13,70	33	LAZARENKA PRZ. SALI CHOROBY	2,94
7	SALA TRAF	29,12	34	SALA CHOROBY 3 OSOBOWA	3,83
8	LAZARENKA PRZ. SALI TRAF	4,11	35	LAZARENKA PRZ. SALI CHOROBY	3,83
9	LAZARENKA Z WODNĄ MIAŁĄ	7,07	36	PRZEDSIENIE	5,45
10	USTĘP PERSONELU	5,83	37	SALA CHOROBY 3 OSOBOWA	27,44
11	POM. PORZĄDKOWE	3,03	38	LAZARENKA PRZ. SALI CHOROBY	3,31
12	MAGAZYN BRZOBY	3,43	39	SŁUZA IZOLATO	3,82
13	SOCJAL. PERSONELU	8,33	40	LAZARENKA IZOLATO	3,85
14	SŁUZA BRZOBY PERSONELU	5,68	41	IZOLATO	10,61
15	SEKRETARIAT	13,67	42	IZOLATO	10,59
16	PIEL. ODDZIAŁOWA	18,84	43	LAZARENKA IZOLATO	2,71
17	MAGAZYN CZYSTY	3,71	44	POM. PORZĄDKOWE	3,19
18	POKOJ. ORDYNATORA	19,31	45	SŁUZA IZOLATO	2,78
18a	PRZEDSIENIE	3,77	46	SŁUZA IZOLATO	3,63
19	LAZARENKA ORDYNATORA	3,62	47	SŁUZA IZOLATO	2,91
20	POKOJ. LEKARZY	27,86	48	ANEXS KUCHENNY PACJENTÓW	3,91
21	LAZARENKA LEKARZY	3,53	49	GABINET DIAGNOSTYCZNO-ZABEGOWY	15,94
22	ANEXS LEKARZY	3,47	50	SALA CHOROBY 1 OSOBOWA	21,86
23	SŁUZA ODDZIAŁOWA PACJENTA	6,73	51	LAZARENKA PRZ. SALI CHOROBY	3,67
24	UMYWALNA	6,43	52	KORYTARZ ODDZIAŁU	70,09
25	SŁUZA CZYSTA PERSONELU	13,61			
26	DŁUGA PIELĘGNIARSKA	7,78			



SCHEMAT SZPITALA  
(SKALA 1:2000)

Zestawienie danych z projektu	
Blok	Opis
	CZUJKA WIELODETEKTOROWA
	RĘCZNY OSTRZEGACZ POŻAROWY
	ELEMENT WEJŚCIA/WYJŚCIA 4/4 (230VAC)
	WSKAŹNIK ZADZIAŁANIA

STADIUM

PROJEKT BUDOWLANY

Projekt techniczny

BRANŻA

INSTALACJE ELEKTRYCZNE

NAZWA OBIEKTU

ROZBUDOWA I PRZEBUDOWA ODDZIAŁU ZAKĄŻNEGO SZPITALA WOJEWÓDZKIEGO W SUWAŁKACH NA DZIAŁCE NR 21742/20 obręb 2 M. Suwałki PRZY UL. SZPITALNEJ 60 W SUWAŁKACH

TYTUŁ RYSUNKU

RZUT PARTERU

SYSTEM SYGNALIZACJI POŻARU

SKALA RYSUNKU

1:100

NUMER RYSUNKU

IE\_4

PROJEKTANT

mgr inż. Andrzej Raczkowski  
POM/0010/PWOE/14

SPRAWDZAJĄCY

mgr inż. Marek Wojciechowski  
KUP/0085/PWOE/12

DATA SPORZĄDZENIA

31.01.2022

INWESTOR

Samodzielny Publiczny Szpital Wojewódzki w Suwałkach, ul. Szpitalna 60, 16-400 Suwałki

JEDNOSTKA PROJEKTOWA

**WAW**  
BIURO PROJEKTOWANIA I REALIZACJI ARCHITEKTURY  
UL. CYGANKA 7 87-800 WŁOCŁAWEK

PRAWA AUTORSKIE ZASTRZEŻENIE: NINIEJSZY PROJEKT JEST PRZEDMIOTEM PRAW AUTORSKICH I CHRONIONY JEST AUTORSKIM PRACĄ OSOBY I AUTORSKIM PRACĄ KOLEKTYWNO-UMIĘTOWO ARCHITEKTURZĄ ARCHITEKTONICZNO-URBANISTYCZNO-URBANISTYCZNY NA PODSTAWIE USTAWY Z DNIA 19.04.2004 R. O PRAWIE AUTORSKIM I PRAWACH POPIĘDZUCHOWYCH (Dz.U. 90.2.2004, poz. 894)

NR STRONY